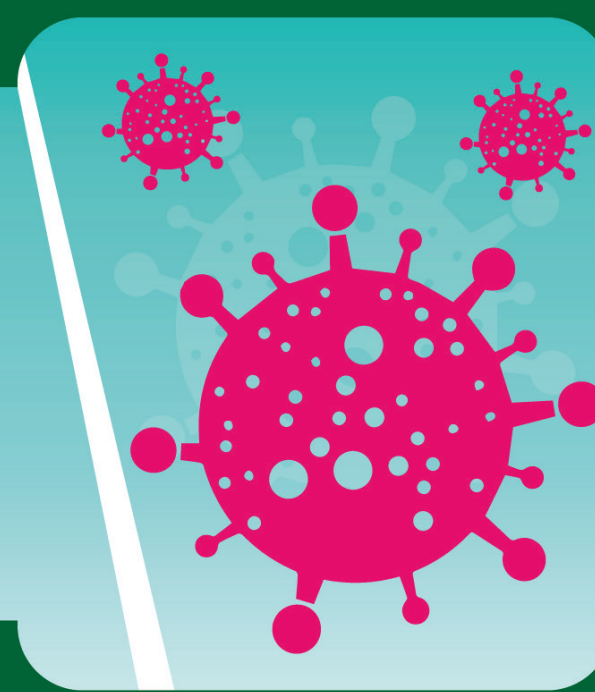


**OSASCO**  
**CONTRA O**  
**CORONAVÍRUS**



# PLANO DE RETOMADA RESPONSÁVEL

ATIVIDADE

## SHOPPING CENTERS, GALERIAS E ESTABELECIMENTOS CONGÊNERES

### INFORMAÇÕES NECESSÁRIAS

Capacidade de funcionamento:

**20% da capacidade máxima** do estabelecimento

Horário de funcionamento:

**das 14h às 20h**

das 14h às 16h - exclusivo para pessoas de grupo de risco,  
acompanhada por até uma pessoa



### NAS LOJAS

Acesso de **uma pessoa por atendente** disponível



### PRAÇA DE ALIMENTAÇÃO

Fechada para consumo no local



### AOS CLIENTES, PROPRIETÁRIOS E COLABORADORES

- Obrigatório o **uso de máscara**
- Obrigatória a disponibilização de **álcool em gel** em todas as lojas e sanitários
- Somente terão acesso clientes com **temperatura corporal inferior a 37,8°**. Acima disto deverão procurar, com urgência, qualquer Unidade de Pronto Atendimento (UPA) de Osasco

Protocolo  
válido até  
**30/06/2020**



VIU ALGO ERRADO?  
DENUNCIE: 156



CIDADE DE

**OSASCO**

INFORMAÇÕES: [WWW.OSASCO.SP.GOV.BR](http://WWW.OSASCO.SP.GOV.BR)