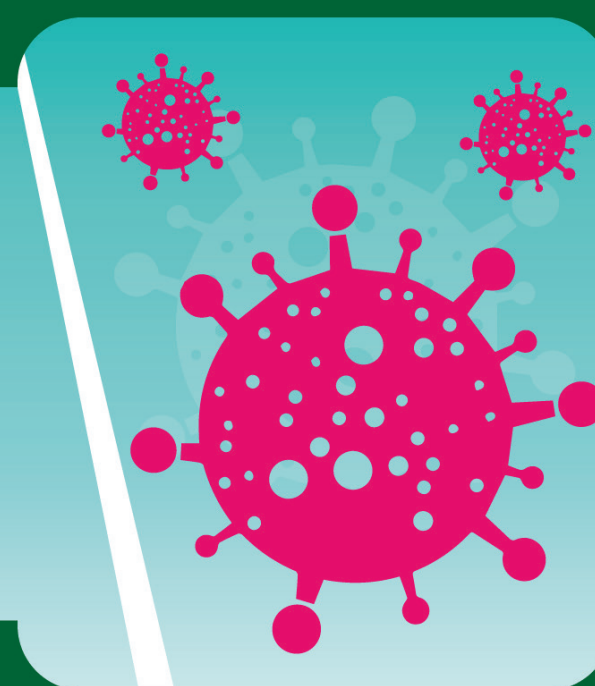


OSASCO
CONTRA O
CORONAVÍRUS



PLANO DE RETOMADA RESPONSÁVEL

ATIVIDADE

IGREJAS E TEMPLOS RELIGIOSOS

INFORMAÇÕES NECESSÁRIAS

- Funcionamento com até **30% da capacidade** da área útil
- Sessões de **até 1 hora**
- Intervalo de **2 horas para a transição** entre as sessões (para higienização e evitar conflito de fluxo)

AOS FREQUENTADORES E COLABORADORES

- Obrigatório o **uso de máscara**
- Obrigatória a disponibilização de **álcool em gel**
- Obrigatória a aferição da temperatura. Frequentadores com **temperatura acima de 37,8° C** devem ser encaminhados, com urgência, a uma Unidade de Pronto Atendimento

Protocolo
válido até
30/06/2020



CIDADE DE
OSASCO

INFORMAÇÕES: WWW.OSASCO.SP.GOV.BR