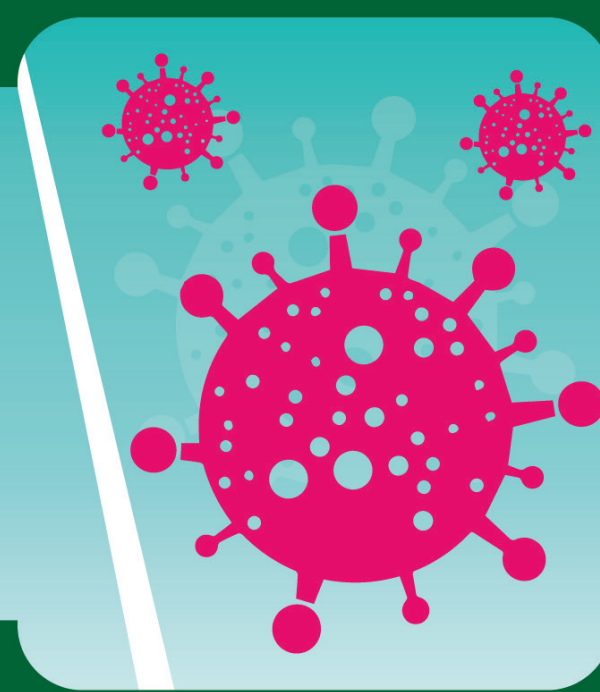


**OSASCO  
CONTRA O  
CORONAVÍRUS**



# PLANO DE RETOMADA RESPONSÁVEL

ATIVIDADE

## COMÉRCIO

**CAPACIDADE DE FUNCIONAMENTO  
DESTE ESTABELECIMENTO**

**NÚMERO DE PESSOAS\*** →

**i**

### INFORMAÇÕES NECESSÁRIAS

\* **Número máximo de clientes** é calculado da seguinte forma: **1 (um) cliente para cada 10m<sup>2</sup>** de área total da loja.

Horário de funcionamento: **das 10h às 16h.**

Das 10h às 12h - exclusivo para clientes que compõem o grupo de risco.



### AOS CLIENTES E COLABORADORES

- Obrigatório o **uso de máscara.**
- Obrigatória a disponibilização de **álcool em gel** para os clientes.
- Obrigatória a aferição da temperatura. Clientes com **temperatura acima de 37,8° C** devem ser encaminhados, com urgência, a uma Unidade de Pronto Atendimento.

**Protocolo  
válido até  
30/06/2020**



**VIU ALGO ERRADO?  
DENUNCIE: 156**



CIDADE DE

**OSASCO**

INFORMAÇÕES: [WWW.OSASCO.SP.GOV.BR](http://WWW.OSASCO.SP.GOV.BR)